

» Weitere Informationen zu  
Microsoft SharePoint 2010  
finden Sie unter:  
<http://sharepoint2010.microsoft.com>

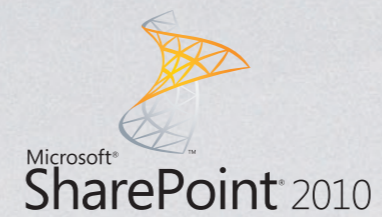
**Microsoft** Microsoft Infoservice  
1120 Wien, Postfach 226  
☎ 08000 123-345 (gebührenfrei)  
austria@microsoft.com  
[www.microsoft.com/austria/contactus](http://www.microsoft.com/austria/contactus)

© 2010 Microsoft Corporation. Alle Rechte vorbehalten.



## Microsoft SharePoint 2010

Die Business-Plattform für die Zusammenarbeit  
im Unternehmen und im Web





Microsoft SharePoint 2010 ist eine Business-Plattform für die Zusammenarbeit im Unternehmen und im Web und unterstützt Mitarbeiter, die an stark strukturierten Prozessen teilnehmen oder Wissen in Communities erstellen, verarbeiten oder suchen wollen.

Aus IT-Sicht stellt SharePoint 2010 eine Plattform zur Konsolidierung verschiedener Anwendungen dar, z.B. Enterprise Search, Business Intelligence, Enterprise/Web Content Management oder Collaboration.

Die einheitliche IT-Plattform ermöglicht geringere Schulungskosten, erhöhte Produktivität und kostengünstigere Wartung. Die Funktionen von SharePoint 2010 können vor Ort bereitgestellt oder als gehosteter Dienst von Microsoft bezogen werden.



» Einfacher zusammenarbeiten

SharePoint 2010 steigert die Produktivität Ihrer Mitarbeiter, da sie unabhängig von ihrem jeweiligen Standort und dem verwendeten Gerät auf das Unternehmenswissen zugreifen können. Die Projektarbeit im Team oder über Unternehmensgrenzen hinweg wird vereinfacht und eine verwirrende E-Mail-Flut vermieden, da die letzte Version in SharePoint das jeweils aktuelle Dokument darstellt.

**Benutzerakzeptanz durch neue Oberfläche**

Die aus Microsoft Office vertraute Multifunktionsleiste wurde in SharePoint 2010 implementiert. So können Benutzer schnell und einfach auf die vielfältigen Funktionen von SharePoint zugreifen.

Live-Preview zeigt das Ergebnis eines Befehls in der Vorschau.

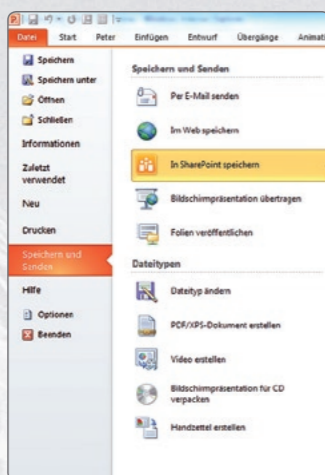
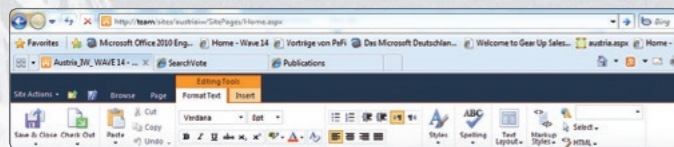
Zusätzlich können Textänderungen oder Bildanpassungen direkt in SharePoint durchgeführt werden – ähnlich wie in den bekannten Microsoft Office Programmen.

**Optimierte Zusammenarbeit mit Office 2010**

Die Verknüpfung der Microsoft Office 2010 Programme mit SharePoint stellt hohe Produktivität im Team sicher. Mehrere Personen können gleichzeitig an einem Dokument arbeiten und Prozesse werden automatisiert – z.B. durch Einfügen von ERP-Daten in Microsoft Office Word 2010, Erstellen interaktiver Diagramme mit Microsoft Office Visio 2010 oder die zentrale Verwaltung von Microsoft Office Excel 2010 Dokumenten.

**Hohe Produktivität, unabhängig vom Standort**

SharePoint 2010 verfügt über Funktionen, durch die der Zugriff auf Unternehmensressourcen unabhängig von Tools oder Geräten produktiv erfolgt – egal ob auf dem PC, im Browser oder auf dem Mobiltelefon. So werden die Anforderungen Ihrer Mitarbeiter an mobiles Arbeiten auf einfache und effiziente Weise erfüllt.



» IT-Infrastrukturkosten senken

Unternehmen weisen eine komplexe IT-Landschaft auf. Im Intranet verwalten Mitarbeiter Dokumente und Daten und greifen auf Unternehmenslösungen zu, im Extranet werden Informationen über wiederum andere Tools ausgetauscht, und der Internetauftritt stellt noch einmal eine weitere IT-Komponente dar. Mit SharePoint 2010 haben Sie die Möglichkeit, alle diese Funktionen in einer technologisch integrierten Plattform bereitzustellen und so die Kosten Ihrer IT-Infrastruktur zu senken und Ihre Rendite zu erhöhen.

**Niedrigere Kosten durch Plattformkonsolidierung**

Aufgrund der von SharePoint 2010 bereitgestellten Verwaltbarkeit und der einheitlichen Plattform kann eine größere Anzahl von Kunden Lösungen auf SharePoint nutzen. Dies führt zu niedrigeren Kosten und ermöglicht den einzelnen IT-Abteilungen, mit denselben Ressourcen bessere Ergebnisse zu erzielen.

**Hosting-Möglichkeiten vor Ort oder aus der Cloud**

Heutzutage benötigen IT-Abteilungen eine Unternehmensplattform, die skalierbar ist und an veränderte Anforderungen angepasst werden kann. SharePoint 2010 bietet IT-Abteilungen die Möglichkeit, zwischen der Bereitstellung vor Ort oder in der Cloud zu wählen, wodurch verschiedene Szenarien unterstützt und gleichzeitig Ressourcen optimiert werden können, während die Lösung relevant und effizient bleibt.

**Reduzierung von Entwicklungskosten**

Der Einsatz umfassender Standardkomponenten, die Nutzung der Integrationsmöglichkeiten in die Microsoft Office Suite und der Einsatz von .NET Framework-Objektmodellen reduzieren den Lernaufwand und die Entwicklungszeit von Business-Applikationen und senken dadurch die Entwicklungskosten.

» Schnell und flexibel reagieren

Mit SharePoint 2010 können alle Benutzer (Endbenutzer, Designer und Entwickler) die Plattform ihren Bedürfnissen anpassen und Lösungen bereitstellen. Aus IT-Leiter-Sicht stellen Sie damit eine schnelle Reaktion auf die sich ändernden Bedürfnisse und Geschäftsprozesse aller Fachabteilungen sicher.

**Anpassung an Unternehmensanforderungen**

Mithilfe von SharePoint 2010 haben Benutzer die Möglichkeit, Anforderungen für die Zusammenarbeit innerhalb des Teams selbst umzusetzen. Sie erstellen im Rahmen vorgegebener Leitlinien ohne zusätzliche Programmierung Lösungen, die zentral administrierbar und einfach und sicher bereitzustellen sind.

**Vielfältige Interaktion mit Daten (ERP, CRM etc.)**

Durch erweiterte Business-Intelligence-Funktionen können alle Benutzer ungeachtet ihrer technischen Kenntnisse auf Geschäftsbereichsdaten zugreifen – beispielsweise aus dem ERP- oder CRM-System. Sie können Daten auf SharePoint-Websites präsentieren, analysieren und Aktualisierungen vornehmen, die automatisch in die externe Datenquelle zurück-gespeichert werden. Die IT gibt zentral den Rahmen vor, in dem sich die Benutzer bewegen können. So bleibt die Administrierbarkeit der Anwendung sichergestellt.

**Gesteigerter Nutzen durch bestehende Tools**

Das Motto von SharePoint ist es, ohne zusätzliche Ressourcen mehr Arbeiten durchführen zu können. Entsprechend diesem Motto haben Kunden durch Investitionen wie die Integration in Microsoft Visual Studio 2010 die Möglichkeit, auf bestehende Programmierwerkzeuge- und -kenntnisse zuzugreifen, um die SharePoint-Plattform zu erweitern und so die Qualität und Rentabilität der Arbeitsprozesse zu steigern.